

# Η ΑΡΧΗ ΓΙΑ ΠΙΟ ΔΥΝΑΤΑ ΚΑΙ ΥΓΙΗ ΜΑΛΛΙΑ!

Το **ΝΙΟΡΗΛΕΧ** είναι ένα καινοτόμο προϊόν που απελευθερώνει τη δημιουργικότητα των κομμωτών, αφού δίνει τη δυνατότητα για δραστικές παρεμβάσεις και πολλαπλές τεχνικές εργασίες **προστατεύοντας** και **αναδομώντας** την τρίχα σε βάθος.



NIOPHLEX



Συγκεκριμένα πρόκειται για ένα **σύστημα 3 βημάτων** σχεδιασμένο να προστατεύει τα μαλλιά από τη φθορά ενώ ταυτόχρονα τα **ενυδατώνει** και **ενδυναμώνει** .

### **1 ΒΗΜΑ: Niophlex Bonder**

Αναμιγμένο με προϊόντα για τεχνικές-χημικές εργασίες το Niophlex Bonder **δημιουργεί νέους δεσμούς** ενώ παράλληλα προστατεύει την εσωτερική δομή της τρίχας και βελτιώνει τη δύναμη και ελαστικότητα της.

(ΜΟΝΟ ΓΙΑ ΕΠΑΓΓΕΛΜΑΤΙΚΗ ΧΡΗΣΗ)

### **2 ΒΗΜΑ : Niophlex Enhancer**

**Θρεπτική κρέμα** που ενώνει τους δεσμούς ενώ ταυτόχρονα παρέχει ενυδάτωση και φροντίδα.

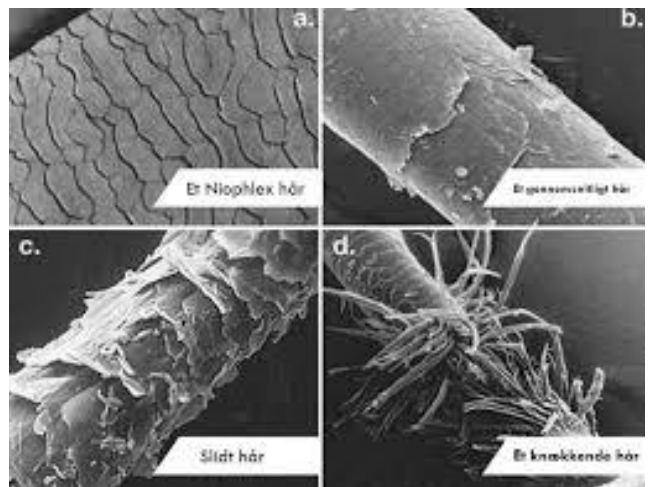
### 3 ΒΗΜΑ: Niophlex Maintainer

Αγωγή για χρήση 2 φορές την εβδομάδα στο κομμωτήριο και στο σπίτι το οποίο μαλακώνει και ενδυναμώνει την τρίχα ενώ παράλληλα δίνει στα μαλλιά **ελαστικότητα και λάμψη**. Πρόκειται για προϊόν συντήρησης.

(ΓΙΑ ΕΠΑΓΓΕΛΜΑΤΙΕΣ ΚΑΙ ΓΙΑ ΧΡΗΣΗ ΑΠΟ ΤΟΝ ΠΕΛΑΤΗ)

#### Η ΦΟΡΜΟΥΛΑ **ΝΙΟΡΗΛΕΧ**

Το όνομα **Niophlex** είναι ένα σύνθετο όνομα. Το **Nio** προέρχεται από το σύστημα μετάδοσης που υπάρχει στα προϊόντα, ονομάζεται *noisome*, μέσω του οποίου μεταφέρονται οι ιδιότητες του προϊόντος βαθιά μέσα στην τρίχα. Το **Phlex** προέρχεται από την πολυπλοκότητα των πρώτων υλών και την ποικιλομορφία των προϊόντων.



## Βασικά Συστατικά

- Ισοφλαβόνες Σόγιας : Παρέχουν ενυδάτωση για τη βελτίωση της κατάστασης της τρίχας.
- Ν-ακετυλο-L-κυστεΐνη : Δημιουργεί δεσμούς και προστατεύει την τρίχα.
- Φυτοκεραμίδη : Προέρχεται από το ρύζι, δημιουργεί μία προστατευτική ασπίδα γύρω από το στέλεχος της τρίχας.
- Αμινοξέα : Δίνουν παράγοντες που ενυδατώνουν και ενδυναμώνουν με αποτέλεσμα τη διατήρηση της υγρασίας των μαλλιών και την αναδόμηση των κατεστραμμένων τμημάτων.

## NIOPHLEX



**Η *Niorplex* είναι ο νέος καλύτερος φίλος του κομμωτή.**

Χωρίς να προσθέτει χρόνο στις τεχνικές-χημικές εργασίες εγγυάται πιο υγιή και δυνατά μαλλιά ενώ δίνει την ευκαιρία στους επαγγελματίες να προτείνουν στις πελάτισσες τους ιδέες που μέχρι σήμερα δεν θα τολμούσαν από φόβο μη καταστραφούν ή επιβαρύνουν την κατάσταση των μαλλιών.



## Αγωγή Για Χρώμα

1g/ml  
Bonder  
per  
10g  
Hair Colour

1. Ετοιμάστε το μίγμα της βαφής ως συνήθως με τη βαφή και τον οξειδωτή σύμφωνα με τις οδηγίες του συστήματος βαφής σας.
2. Προσθέστε 1g/ml Bonder για κάθε 10g βαφής. Εφαρμόστε το μίγμα και αφήστε να δουλέψει ως συνήθως. Ξεβγάλετε καλά και σαπουνίστε τα μαλλιά.
3. Εφαρμόστε κατάλληλη ποσότητα, αναλόγως του μήκους της τρίχας από το Enhancer, αφήστε το για τουλάχιστον 5 λεπτά. Ξεπλύνετε καλά και κάντε πιστολάκι.
4. Χρησιμοποιήστε το Maintainer 2 φορές την εβδομάδα για υγιή και δυνατά μαλλιά. Μετά από το σαμπουάν εφαρμόστε το Maintainer από τις ρίζες έως τις άκρες. Αφήστε το για τουλάχιστον 5 λεπτά. Ξεπλύνετε καλά και κάντε πιστολάκι.



## Αγωγή Για Ξανθιστικές

7,5g/ml

Bonder

per

50g

Hair Colour

1. Ετοιμάστε το μίγμα της βαφής ως συνήθως με τη βαφή και τον οξειδωτή σύμφωνα με τις οδηγίες του συστήματος βαφής σας.
2. Προσθέστε 7,5g/ml Bonder για κάθε 50g βαφής. Εφαρμόστε το μίγμα και αφήστε να δουλέψει ως συνήθως. Ξεβγάλετε καλά και σαπουνίστε τα μαλλιά.

3. Εφαρμόστε κατάλληλη ποσότητα, αναλόγως του μήκους της τρίχας από το Enhancer, αφήστε το για τουλάχιστον 5 λεπτά. Ξεπλύνετε καλά και κάντε πιστολάκι.
4. Χρησιμοποιήστε το Maintainer 2 φορές την εβδομάδα για υγιή και δυνατά μαλλιά. Μετά από το σαμπουάν εφαρμόστε το Maintainer από τις ρίζες έως τις άκρες. Αφήστε το για τουλάχιστον 5 λεπτά. Ξεπλύνετε καλά και κάντε πιστολάκι.



**Αγωγή Για Ντεκαπάζ**

**2g/ml**  
**Bonder**  
**per**



**10g**

**Bleaching powder**

1. Ετοιμάστε το μίγμα του ντεκαπάζ ως συνήθως με τη βαφή και τον οξειδωτή σύμφωνα με τις οδηγίες του συστήματος βαφής σας.
2. Προσθέστε 2g/ml Bonder για κάθε 10g σκόνης ντεκαπάζ. Εφαρμόστε το μίγμα και αφήστε να δουλέψει ως συνήθως. Ξεβγάλετε καλά και σαπουνίστε τα μαλλιά.
3. Εφαρμόστε κατάλληλη ποσότητα, αναλόγως του μήκους της τρίχας από το Enhancer, αφήστε το για τουλάχιστον 5 λεπτά. Ξεπλύνετε καλά και κάντε πιστολάκι.
4. Χρησιμοποιήστε το Maintainer 2 φορές την εβδομάδα για υγιή και δυνατά μαλλιά. Μετά από το σαμπουάν εφαρμόστε το Maintainer από τις ρίζες έως τις άκρες. Αφήστε το για τουλάχιστον 5 λεπτά. Ξεπλύνετε καλά και κάντε πιστολάκι.



## Αγωγή Για Βαφή Μόνιμη Η Ημιμόνιμη Μετά Από Ντεκαπάζ

1g/ml  
Bonder  
per  
10g  
Direct Colour

1. Είναι δυνατόν να εφαρμόσετε βαφή αμέσως μετά από ντεκαπάζ.
2. Αναμίξτε την επιθυμητή βαφή με το Niorplex Bonder σε αναλογία 1g/ml για κάθε 10g χρώματος.
3. Σαπουνίστε εάν είναι απαραίτητο, εφαρμόστε κατάλληλη ποσότητα, αναλόγως του μήκους της τρίχας από το Enhancer, αφήστε το προϊόν για τουλάχιστον 5 λεπτά. Ξεπλύνετε καλά και κάντε πιστολάκι.
4. Χρησιμοποιήστε το Maintainer 2 φορές την εβδομάδα για υγιή και δυνατά μαλλιά. Μετά από το

σαμπουάν εφαρμόστε το Maintainer από τις ρίζες έως τις άκρες. Αφήστε το για τουλάχιστον 5 λεπτά. Ξεπλύνετε καλά και κάντε πιστολάκι.

## Αγωγή 'Ασπίδα Κατά Της Φθοράς'

10g/ml  
Bonder  
per  
15g/ml  
Enhancer

1. Αναμίξτε 10g/ml Bonder για κάθε 15g/ml Enhancer. Εφαρμόστε από τις ρίζες έως τις άκρες. Ο χρόνος αναμονής είναι 15 λεπτά κάτω από πηγή θερμότητας. Ξεβγάλετε καλά.
2. Συνεχίστε προσθέτοντας Enhancer (Αυτόνομα) από τις ρίζες έως τις άκρες. Αφήστε το για 2-3 λεπτά. Ξεπλύνετε καλά και κάντε πιστολάκι.
3. Χρησιμοποιήστε το Maintainer 2 φορές την εβδομάδα για υγιή και δυνατά μαλλιά. Μετά από το σαμπουάν εφαρμόστε το Maintainer από τις ρίζες έως τις άκρες. Αφήστε το για τουλάχιστον 5 λεπτά. Ξεπλύνετε καλά και κάντε πιστολάκι.



## **Αγωγή Για Ισιωτική Με Κερατίνη**

**1g/ml**  
**Bonder**  
**per**  
**10g**  
**Straightening**  
**Cream**

1. Ακολουθήστε τις οδηγίες του συστήματος κερατίνης που χρησιμοποιείτε.
2. Πριν από τη χρήση της κρέμας ισιωτικής κερατίνης αναμίξτε 1g/ml Bonder για κάθε 10g κρέμας.

3. Εφαρμόστε το μίγμα και ακολουθήστε τις συνηθισμένες διαδικασίες του συστήματος ισιωτικής με κερατίνη που χρησιμοποιείτε.
4. Εφαρμόστε κατάλληλη ποσότητα, αναλόγως του μήκους της τρίχας από το Enhancer, αφήστε το για τουλάχιστον 5 λεπτά. Ξεπλύνετε καλά και κάντε πιστολάκι.
5. Χρησιμοποιήστε το Maintainer 2 φορές την εβδομάδα για υγιή και δυνατά μαλλιά. Μετά από το σαμπουάν εφαρμόστε το Maintainer από τις ρίζες έως τις άκρες. Αφήστε το για τουλάχιστον 5 λεπτά. Ξεπλύνετε καλά και κάντε πιστολάκι.



## Αγωγή Για Χημική Ισιωτική

10g/ml

Bonder

per

50g

Straightening

Cream

1. Αρχίστε σαπουνίζοντας τα μαλλιά και μετά αναμίξτε 10g/ml Bonder για κάθε 50g ισιωτικής κρέμας.
2. Εφαρμόστε ως συνήθως και ξεπλύνετε καλά.  
Εφαρμόστε την απαραίτητη ποσότητα ουδετεροποιητή. Αφήστε να δουλέψει και ξεπλύνετε.
3. Εφαρμόστε κατάλληλη ποσότητα, αναλόγως του μήκους της τρίχας από το Enhancer, αφήστε το για

τουλάχιστον 5 λεπτά. Ξεπλύνετε καλά και κάντε πιστολάκι.

4. Χρησιμοποιήστε το Maintainer 2 φορές την εβδομάδα για υγιή και δυνατά μαλλιά. Μετά από το σαμπουάν εφαρμόστε το Maintainer από τις ρίζες έως τις άκρες. Αφήστε το για τουλάχιστον 5 λεπτά. Ξεπλύνετε καλά και κάντε πιστολάκι.



### Αγωγή Για Περμανάντ

#### 25-30g/mlBonder

1. Ακολουθήστε τις οδηγίες των προϊόντων περμανάντ σας.
2. Αφού τελειώσετε την αγωγή, σκουπίστε τα μαλλιά και είστε έτοιμοι για την εφαρμογή του Niorplex.

3. Για μεσαία και μακριά μαλλιά εφαρμόστε 25-30g/ml Bonder από τις ρίζες έως τις άκρες. Αφήστε το προϊόν για 10 λεπτά.
4. Εφαρμόστε το Enhancer από τις ρίζες έως τις άκρες σε νωπά μαλλιά χωρίς ξέβγαλμα και αφήστε να λειτουργήσει για 5 λεπτά.
5. Ξεπλύνετε απαλά και κάντε πιστολάκι.
6. Χρησιμοποιήστε το Maintainer 2 φορές την εβδομάδα για υγιή και δυνατά μαλλιά. Μετά από το σαμπουάν εφαρμόστε το Maintainer από τις ρίζες έως τις άκρες. Αφήστε το για τουλάχιστον 5 λεπτά. Ξεπλύνετε καλά και κάντε πιστολάκι.

Η ESP-Hellas παρέχει ολοκληρωμένη υποστήριξη και τεχνικές συμβουλές όπως και πραγματοποιεί εφαρμογές στον επαγγελματικό σας χώρο πανελλαδικώς κατόπιν ραντεβού στα τηλέφωνα της εταιρίας.

27313 01095 / 210 2235837