

ΧΡΩΜΑ ΠΕΡΙΠΟΙΗΣΗΣ

ΠΡΟΣΦΕΡΕΙ ΖΩΗΡΟ ΧΡΩΜΑ ΜΑΛΛΙΩΝ,
ΠΟΥ ΔΙΑΡΚΕΙ
ΜΕ ΕΝΤΟΝΗ ΛΑΜΨΗ

MOROCCANOIL

MoroccanoilProfessionals.com

ΤΟ ΜΕΛΛΟΝ ΕΙΝΑΙ ΠΟΛΥΧΡΩΜΟ

MOROCCANOIL.
ΕΠΑΓΓΕΛΜΑΤΙΚΗ ΒΑΦΗ ΜΑΛΛΙΩΝ



COLOR RHAPSODY Μόνιμη Βαφή Μαλλιών

Η Color Rhapsody Permanent Cream αφήνει τα μαλλιά 72% εμφανώς πιο λαμπερά. Έχει 100% κάλυψη των γκριζών μαλλιών, φροντίζει τα μαλλιά κατά τη διαδικασία της βαφής και δίνει πρόσθετη λάμψη και ζωντάνια για ένα αποτέλεσμα άκρως επαγγελματικό.

ΒΑΣΙΚΑ ΟΦΕΛΗ

- Βοηθά στη μείωση της φθοράς της τρίχας από τη βαφή*
- 72% αύξηση λάμψης**
- Το 96% των πελατών που δοκίμασαν το Color Rhapsody βίωσαν θετικά αποτελέσματα**
- Πάνω από 9 εβδομάδες επαγγελματικό χρώμα***



COLOR RHAPSODY HIGH LIFT Μόνιμη Βαφή Μαλλιών

Το Color Rhapsody high lift ξανοίγει έως και 5 τόνους τα φυσικά μαλλιά. Διατίθεται σε 5 αποχρώσεις ζεστές και ψυχρές.

ΒΑΣΙΚΑ ΟΦΕΛΗ

- Βοηθά στη μείωση της φθοράς της τρίχας από τη βαφή*
- 72% αύξηση λάμψης**
- Το 96% των πελατών που δοκίμασαν το high lift βίωσαν θετικά αποτελέσματα**
- Πάνω από 9 εβδομάδες επαγγελματικό χρώμα***



COLOR CALYPSO Ημι-Μόνιμη Βαφή Μαλλιών

Αποκτήστε ασυναγώνιστη λάμψη, διαύγεια και ζωντάνια χρώματος μείγησης διάρκειας.

ΒΑΣΙΚΑ ΟΦΕΛΗ

- 56% πιο απαλά και διαχειρίσιμα μαλλιά*
- 52% αύξηση λάμψης**
- Βοηθά στην καλή υγεία των μαλλιών
- Πάνω από 9 εβδομάδες επαγγελματικό χρώμα***



COLOR INFUSION Mixers

Εφαρμόστε με Color Rhapsody ή Color Calypso για να τονώσετε, να εξουδετερώσετε ή για πιο παστέλ αποχρώσεις.

ΒΑΣΙΚΑ ΟΦΕΛΗ

- Βοηθά στη μείωση των φθορών που προκαλούνται από τις βαφές****
- Βελτιώνει τη λάμψη και ενισχύει τη μακροβιότητα του χρώματος***



BLONDE VOYAGE Ξανθιστικό σε Πούδρα

Προϊόν ξανοίγματος πολλαπλών χρήσεων, υψηλής απόδοσης που προσφέρει ελεγχόμενο και αξιόπιστο ξανόχρωμα έως και 9 τόνους. Περιέχει το σύστημα BondCare + ArganID™ που προστατεύει και θρέφει τα μαλλιά κατά τη διάρκεια του ξανοίγματος.

ΒΑΣΙΚΑ ΟΦΕΛΗ

- Δυναμώνει τα μαλλιά και ενισχύει την τρίχα για να μειώσει τη φθορά και το σπάσιμο
- Απαλή φόρμουλα που δεν προκαλεί ερεθισμό*



BLONDE VOYAGE Ξανθιστικό με Αργίλο

Η εύκολη στη χρήση φόρμουλα αργίλου, προσφέρει εφαρμογή ακριβείας για όλες τις ελεύθερες τεχνικές. Έως 8 τόνους ξανόχρωμα. Περιέχει το σύστημά μας BondCare + ArganID™ που προστατεύει και θρέφει τα μαλλιά κατά τη διάρκεια του ξανοίγματος.

ΒΑΣΙΚΑ ΟΦΕΛΗ

- Δυναμώνει τα μαλλιά και ενισχύει την τρίχα για να μειώσει τη φθορά και το σπάσιμο
- Περιέχει άργιλο καολίνης για κρεμώδη σύσταση που απλώνεται εύκολα και παραμένει στη θέση της για εργασία ακριβείας

*Μέσο όρος λάμψης που επηγύχεται με βάση την επιλογή απόχρωσης. **Με βάση τις υπηρεσίες βαφής που πραγματοποιήθηκαν σε 45 πελάτες. ***Βασίζεται σε κατά μέσο όρο 3 λουσιματα την εβδομάδα. ****Βασίζεται στο Color Infusion που αναμειγνύεται με το Color Rhapsody ή το Color Calypso.



MOROCCANOIL

ΕΠΑΓΓΕΛΜΑΤΙΚΗ ΒΑΦΗ ΜΑΛΛΙΩΝ

	ΓΚΡΙΖΟ	ΠΡΑΣΙΝΟ	ΜΠΛΕ				ΒΙΟΛΕΤΙ			ΦΥΣΙΚΟ		ΚΙΤΡΙΝΟ		ΠΟΡΤΟΚΑΛΙ			ΚΟΚΚΙΝΟ			ΚΟΚΚΙΝΟ-ΒΙΟΛΕΤΙ	COLOR RHAPSODY HIGH LIFT Μόνιμη Βαφή Χρώματος	
	.8/Gy	.7/Gr	.1/B	.12/BV	.13/BG	.17/BGr	.2/V	.21/VB	.24/VC	.0/N	.00/NN	.3/G	.34/GC	.4/C	.43/CG	.46/CR	.6/R	.64/RC	.65/RRv	.5/Rv	HL0/N	HL1/B
10																						
9																						
8																						
7																						
6																						
5																						
4																						
3																						
2																						

● Μόνιμη Βαφή Color Rhapsody ■ Ημι-Μόνιμη Βαφή Color Calypso

COLOR INFUSION Καθαρή Ανάμειξη Χρώματος

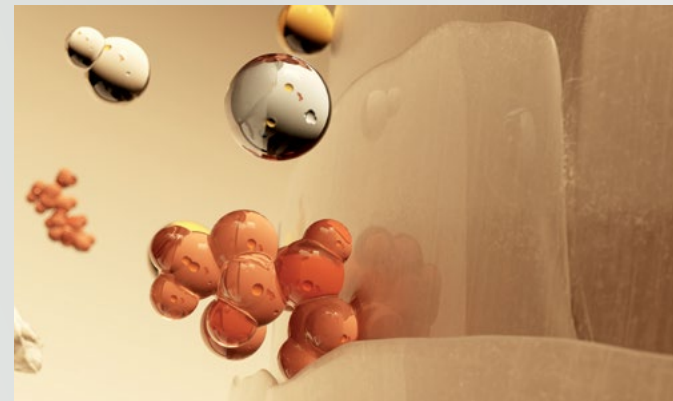
GREY MIXER	GREEN MIXER
BLUE MIXER	VIOLET MIXER
YELLOW MIXER	ORANGE MIXER
RED MIXER	
	Καθαρή

ΤΕΧΝΟΛΟΓΙΑ

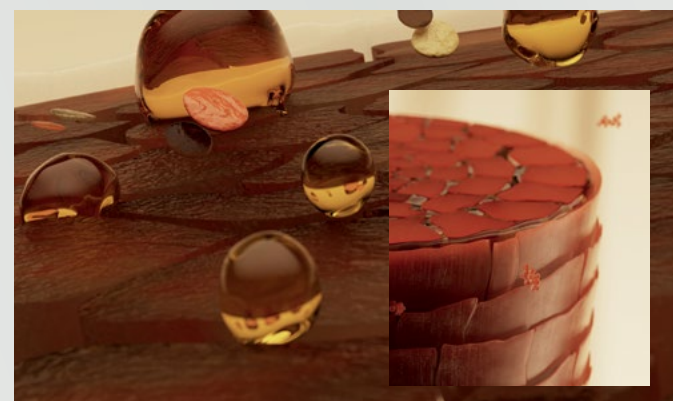
Το σύστημα MoroccanOil ProArginine + ArganID™ παρέχει αποδεδειγμένα εξαιρετική προστασία σε όλη την διαδικασία της βαφής, παρέχοντας ζωντανό, μακράς διάρκειας χρώμα με έντονη λάμψη.

Τι είναι η ProArginine;
Η ProArginine είναι ένας τύπος αμινοξέων που βρίσκεται φυσικά στις ίνες των μαλλιών. Στην αρχική της κατάσταση είναι αλκαλική, όταν όμως χρησιμοποιηθεί σε ενεργά επίπεδα γίνεται ένας φιλικός αλλά παράλληλα ισχυρός αλκαλοποιητικός παράγοντας που υποστηρίζει τη χημεία του χρώματος των μαλλιών. Αφού η ProArginine λειτουργήσει αλκαλικά, αρχίζει να επαναρθώνει τα μαλλιά επιδιορθώνοντας τις ταλαιπωρημένες περιοχές στην επιφάνεια της τρίχας.

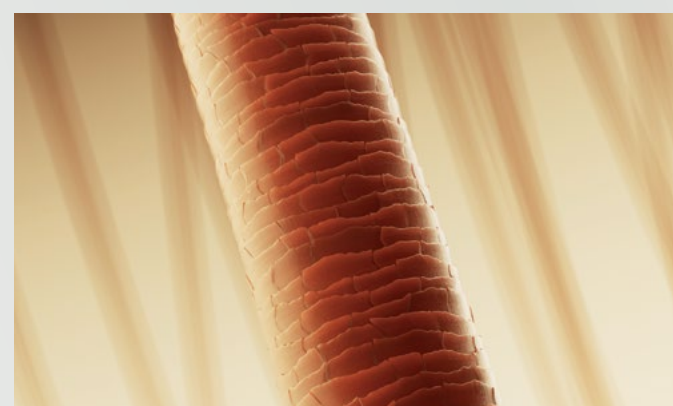
Τι είναι το ArganID™;
Η τεχνολογία ArganID™ διαθέτει θετικά φορτισμένα μικροσωματίδια που έλκονται από την αρνητικά φορτισμένη ίνα μαλλιών, εγγύοντας τις αντιοξειδωτικές και ενυδατικές δυνάμεις του ελαίου Argan βαθιά στον φλοιό.



1
Η ProArginine δρα ως αλκαλοποιητικός παράγοντας που διογκώνει αποτελεσματικά το φλοιό της τρίχας για να επιτρέψει τη βαφή να διεισδύσει στα μαλλιά.



2
Κατά τη διαδικασία της βαφής, η ProArginine + ArganID™ συνεργάζονται για να προστατεύσουν και να θρέψουν τα μαλλιά.



3
Η βαφή διεισδύει πιο εύκολα στην τρίχα και χάρη στο σύστημα ProArginine + ArganID™, δημιουργεί μια πιο υγιή εμφάνιση και χρώμα μαλλιών μακράς διάρκειας.

ΠΡΟΕΤΟΙΜΑΣΙΑ ΤΟΥ ΜΙΓΜΑΤΟΣ

Αναμειγνύετε 1 μέρος Color Rhapsody με 1 μέρος Oxidative Cream Developer 5 vol. (1.5%), 10 vol. (3%), 20 vol. (6%), 30 vol. (9%), ή 40 vol. (12%) σε ένα μπώλ (όχι μεταλλικό).

1:1

Αναμειγνύετε 1 μέρος Color Rhapsody High Lift με 2 μέρη Oxidative Cream Developer 30 vol. (9%) ή 40 vol. (12%) σε ένα μπώλ (όχι μεταλλικό).

1:2

Αναμειγνύετε 1 μέρος Color Calypso Cream με 2 μέρη Oxidative Cream Developer 5 vol. (1.5%) ή 15 vol. (4.5%) σε ένα μπώλ (όχι μεταλλικό) ή μπουκάλι απλικατέρ.

1:2

Το Color Infusion Pure Color Mixer μπορεί να αναμειχθεί με το Color Rhapsody (συμπεριλαμβανομένου του High Lift) ή το Color Calypso. Όσο πιο ανοιχτή είναι η απόχρωση, τόσο λιγότερο mix τους χρειάζεται. Ακολουθήστε το γράφημα στα δεξιά, το οποίο υποδεικνύει τη συνιστώμενη ποσότητα ενισχυτικού βαφής ανάλογα με το επίπεδο του επιθυμητού χρώματος, που θα χρησιμοποιηθεί. Οι οδηγίες ανάμειξης υπολογίζονται για 30 g βασικής απόχρωσης.

ΣΗΜΕΙΩΣΗ
Ο πίνακας αναμίξεων είναι μόνο για καθοδήγηση. Προσαρμόστε τις ποσότητες αναλογικά ανάμειξης για να ενισχύσετε ή να εξουδετερώσετε τα τελικά αποτελέσματα. Συνιστούμε τη διεξαγωγή μιας δοκιμής δείγματος για να διασφαλίσετε τα βέλτιστα αποτελέσματα της βαφής.

ΞΕΒΓΛΑΜΑ

Μετά τον χρόνο παραμονής της βαφής προτού ξεβγάλετε γαλακτοποιήστε με νερό. Συνεχίζουμε τη διαδικασία με το κατάλληλο Shampoo της MoroccanOil.

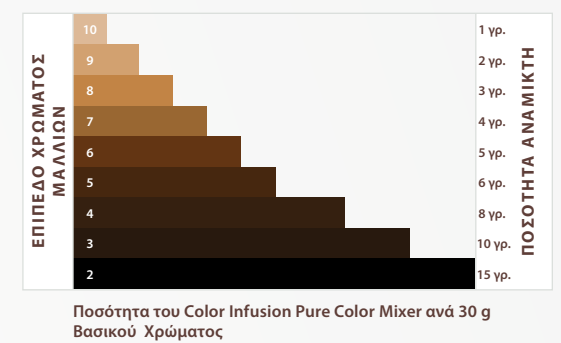
ΕΦΑΡΜΟΓΗ

Εφαρμόστε σε στεγνά, άλουστα μαλλιά. Ο χρόνος παραμονής της βαφής είναι 30-45 λεπτά χωρίς θερμότητα ή 15-25 λεπτά με θερμότητα.

Εφαρμόστε σε στεγνά, φυσικά μαλλιά. Ο χρόνος παραμονής είναι έως και 60 λεπτά για μέγιστο ξάνοιγμα και απόχρωση, χωρίς θερμότητα.

Μπορεί να εφαρμοστεί σε υψά ή στεγνά μαλλιά. Ο χρόνος παραμονής είναι μέχρι 25 λεπτά χωρίς θερμότητα ή 20 λεπτά με θερμότητα.

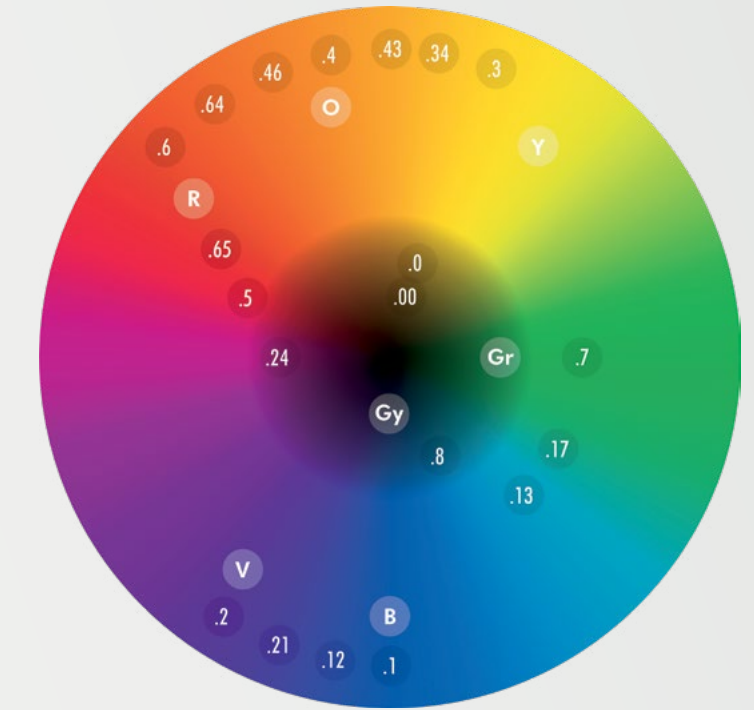
Εφαρμόστε σε στεγνά μαλλιά. Ακολουθήστε τις συνιστώμενες οδηγίες χρώματος της επιλεγμένης σειράς βαφής μαλλιών Color Rhapsody ή Color Calypso με βάση το επιθυμητό αποτέλεσμα και την πορότητα των μαλλιών.



ΥΛΩΔΗ ΜΑΛΛΙΑ

Σε υαλώδη λευκά μαλλιά, εφαρμόστε πρώτα στις περιοχές με το μεγαλύτερο ποσοστό λευκών μαλλιών. Κατά τη διαδικασία του ξανοίγματος ξεκινάμε από το πιο σκούρο μέρος του κεφαλιού.

ΘΕΩΡΙΑ ΧΡΩΜΑΤΟΣ



ΕΠΙΠΕΔΟ	ΚΑΤΑΣΤΑΣΗ	ΥΠΟΧΡΩΜΑ (UNDERTONE)	ΕΞΟΥΔΕΤΕΡΩΤΙΚΕΣ ΑΠΟΧΡΩΣΕΙΣ
10	ΚΑΤΣΑΛΘΟ	ΠΟΛΥ ΑΝΟΙΧΤΟ ΚΙΤΡΙΝΟ	ΠΟΛΥ ΑΝΟΙΧΤΟ ΒΙΟΛΕΤΙ
9	ΞΑΝΘΟ ΠΟΛΥ ΑΝΟΙΧΤΟ	ΑΝΟΙΧΤΟ ΚΙΤΡΙΝΟ	ΑΝΟΙΧΤΟ ΒΙΟΛΕΤΙ
8	ΞΑΝΘΟ ΑΝΟΙΧΤΟ	ΚΙΤΡΙΝΟ	ΒΙΟΛΕΤΙ
7	ΜΕΤΡΙΑ ΞΑΝΘΟ	ΚΙΤΡΙΝΟ-ΠΟΡΤΟΚΑΛΙ	ΒΙΟΛΕΤΙ-ΜΠΛΕ
6	ΞΑΝΘΟ ΣΚΟΥΡΟ	ΠΟΡΤΟΚΑΛΙ-ΚΙΤΡΙΝΟ	ΜΠΛΕ-ΒΙΟΛΕΤΙ
5	ΚΑΣΤΑΝΟ ΑΝΟΙΧΤΟ	ΠΟΡΤΟΚΑΛΙ	ΜΠΛΕ
4	ΚΑΣΤΑΝΟ	ΠΟΡΤΟΚΑΛΙ-ΚΟΚΚΙΝΟ	ΜΠΛΕ-ΠΡΑΣΙΝΟ
3	ΚΑΣΤΑΝΟ ΣΚΟΥΡΟ	ΚΟΚΚΙΝΟ-ΠΟΡΤΟΚΑΛΙ	ΠΡΑΣΙΝΟ-ΜΠΛΕ
2	ΜΑΥΡΟ	ΚΟΚΚΙΝΟ	ΠΡΑΣΙΝΟ

ΟΝΟΜΑΤΑ + ΑΡΙΘΜΟΙ ΑΠΟΧΡΩΣΗΣ									
.00/NN	.0/N	.1/B	.2/V	.3/G	.4/C	.5/RV	.6/R	.7/Gr	.8/Gy
ΦΥΣΙΚΟ	ΦΥΣΙΚΟ	ΜΠΛΕ	ΒΙΟΛΕΤΙ	ΚΙΤΡΙΝΟ	ΠΟΡΤΟΚΑΛΙ	ΚΟΚΚΙΝΟ-ΒΙΟΛΕΤΙ	ΚΟΚΚΙΝΟ	ΠΡΑΣΙΝΟ	ΓΚΡΙΖΟ
Έντονο Φυσικό	Φυσικό	Σαντρέ	Ιριζέ	Χρυσό	Χάλκινα	Ακαζού	Κόκκινο	Ματ	Ξανθό

ΠΡΟΕΙΔΟΠΟΙΗΣΗ/ΠΡΟΣΟΧΗ: Οι βαφές μαλλιών μπορεί να προκαλέσουν σοβαρές αλλεργικές αντιδράσεις. Αυτά τα προϊόντα δεν προορίζονται για χρήση σε άτομα κάτω των 16 ετών. Τα προσωρινά τατουάζ «μαύρης χέννας» μπορεί να αυξήσουν τον κίνδυνο αλλεργίας. Να φοράτε κατάλληλα γάντια κατά την εφαρμογή. Αποφύγετε την επαφή με τα μάτια. Ξεβγάλετε αμέσως τα μάτια εάν το προϊόν έρθει σε επαφή με αυτά. Εάν εμφανιστεί κάποια ανεπιθύμητη ενέργεια, σταματήστε αμέσως τη χρήση του προϊόντος και αναζητήστε ιατρική βοήθεια. Μη βάφετε τα μαλλιά σας εάν έχετε κέντημα στο πρόσωπό σας ή ευαίσθητο, κρεβατόμιο ή τραυματισμένο τραχήλο της κεφαλής. Έχετε βίαιους τοπικούς αποχρωστές αντίδραση μετά το βάψιμο των μαλλιών σας, έχει βίαιη μια αντίδραση σε ένα προσωρινό τατουάζ «μαύρης χέννας» στο παρελθόν. Το παρασκεύασμα μπορεί να προκαλέσει σοβαρή φλεγμονή του δέρματος σε μερικούς ανθρώπους και μια προκαταρκτική δοκιμή πρέπει πάντα να γίνεται 48 ώρες πριν από κάθε εφαρμογή για να διαπιστωθεί εάν υπάρχει ή όχι κάποια ειδική ευαισθησία.